



**L' UNESCO ha finora riconosciuto un totale di 1031 siti che formano parte del patrimonio culturale e naturale dell'umanità .(802 culturali, 197 naturali e 32 misti) presenti in 163 Paesi del mondo. Nel 2016 l'Italia è la nazione che detiene il maggior numero di siti (51) inclusi nella lista dei Patrimoni dell'Umanità.**

# Arte rupestre della Val Camonica - 1979



# Centro storico di Roma, le proprietà extraterritoriali della Santa Sede nella città e San Paolo fuori le Mura - 1980 / 1990



# La Chiesa e il convento Domenicano di Santa Maria delle Grazie e il 'Cenacolo' di Leonardo da Vinci - 1980



# Centro storico di Firenze - 1982



# Piazza del Duomo a Pisa - 1987



# Venezia e la sua Laguna - 1987



# Centro storico di San Gimignano - 1990







**I Sassi e il Parco delle Chiese Rupestri di Matera - 1993**

# La città di Vicenza e le ville del Palladio in Veneto - 1994





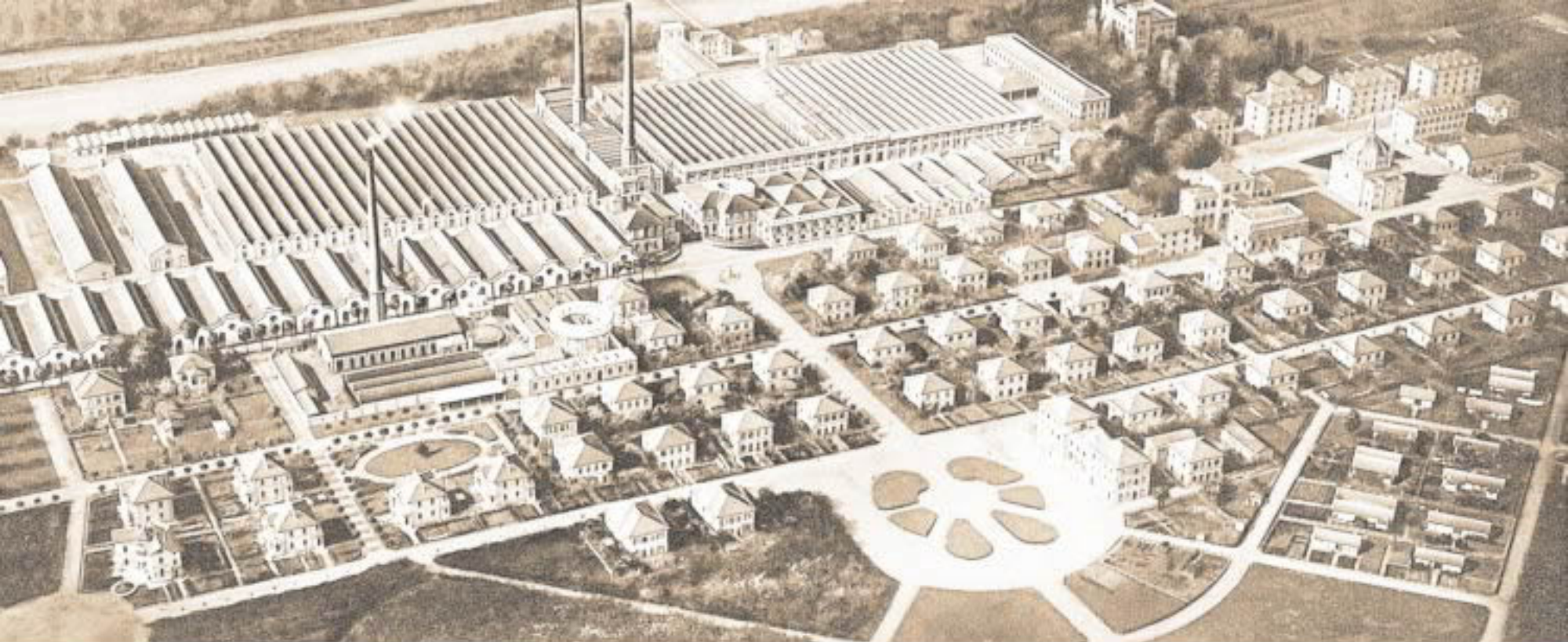
**CENTRO STORICO  
DI NAPOLI - 1995**

# Centro storico di Siena - 1995



# Ferrara e il Delta del Po - 1995





**Villaggio operaio  
di Crespi d'Adda - 1995**



# CASTEL DEL MONTE - 1996





*Monumenti paleocristiani di Ravenna - 1996*





**Centro storico di Pienza - 1996**

# Trulli di Alberobello - 1996



# Area Archeologica di Agrigento - 1997



La Villa Romana del Casale di Piazza Armerina - 1997



# Villaggio Nuragico di Barumini - 1997





La Reggia di Caserta con il  
Parco, l'acquedotto  
Vanvitelli e il Complesso di  
San Leucio - 1997

# Costiera Amalfitana - 1997



# Modena: Cattedrale, Torre Civica e Piazza Grande - 1997





*Orto botanico di Padova - 1997*





**Aree archeologiche di Pompei,  
Ercolano e Torre Annunziata - 1997**

# *Portovenere, Cinque Terre e Isole Palmaria, Tino e Tinetto - 1997*



# Residenze Sabaude - 1997



# Zona Archeologica e Basilica Patriarcale di Aquileia - 1998



*Parco Nazionale del Cilento e Vallo di Diano, con i siti archeologici di Paestum, Velia e la Certosa di Padula - 1998*



# CENTRO STORICO DI URBINO - 1998



# *Villa Adriana (Tivoli) - 1999*





# Assisi, La Basilica di San Francesco e altri siti Francescani - 2000



# Isole Eolie - 2000

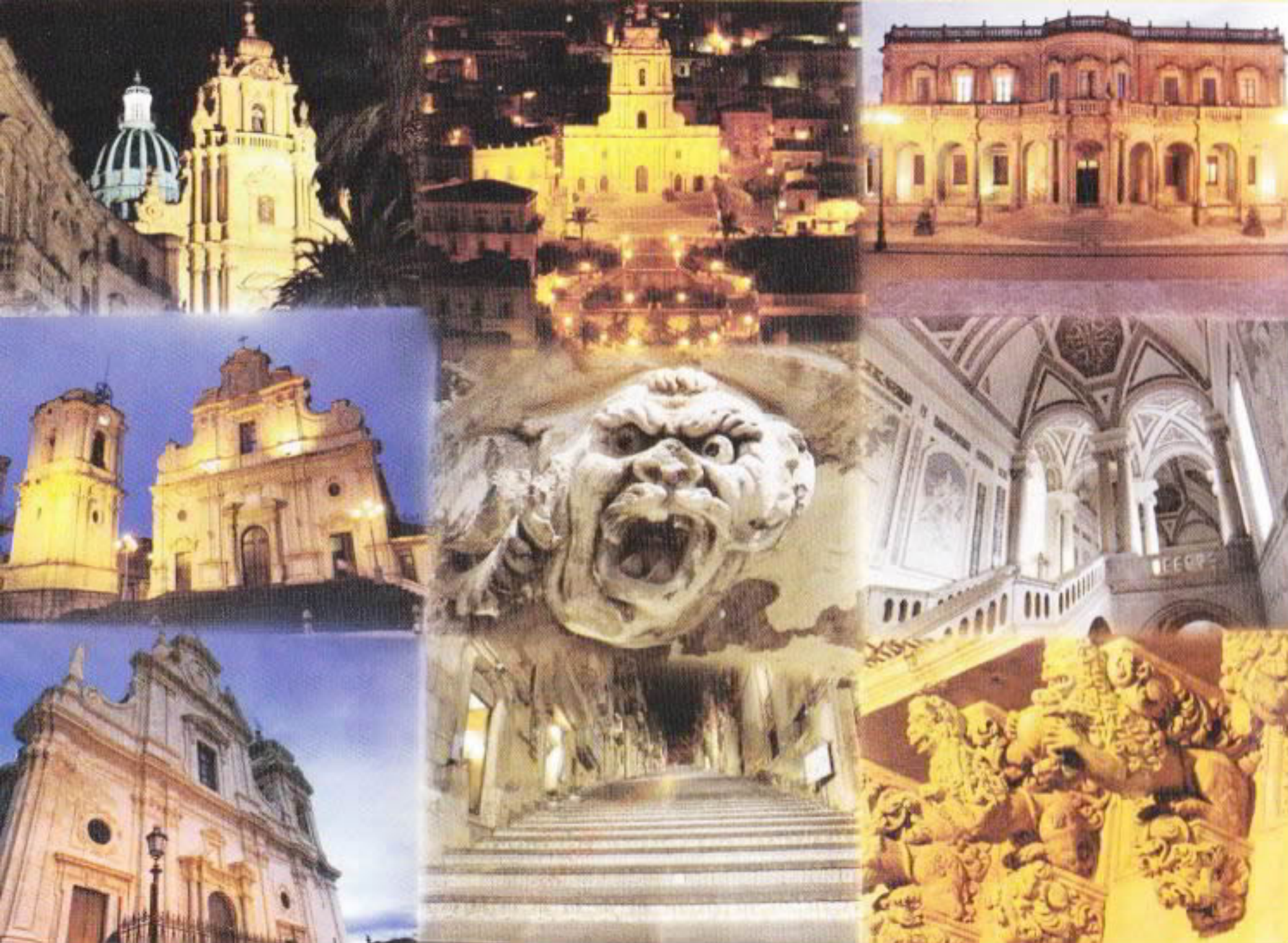


# Città di Verona - 2000



# Villa d'Este (Tivoli) - 2001





**Le città tardo barocche della Val di Noto - 2002**



# *Monte San Giorgio - 2003*





Necropoli Etrusche di Cerveteri e Tarquinia - 2004





# Val d'Orcia - 2004

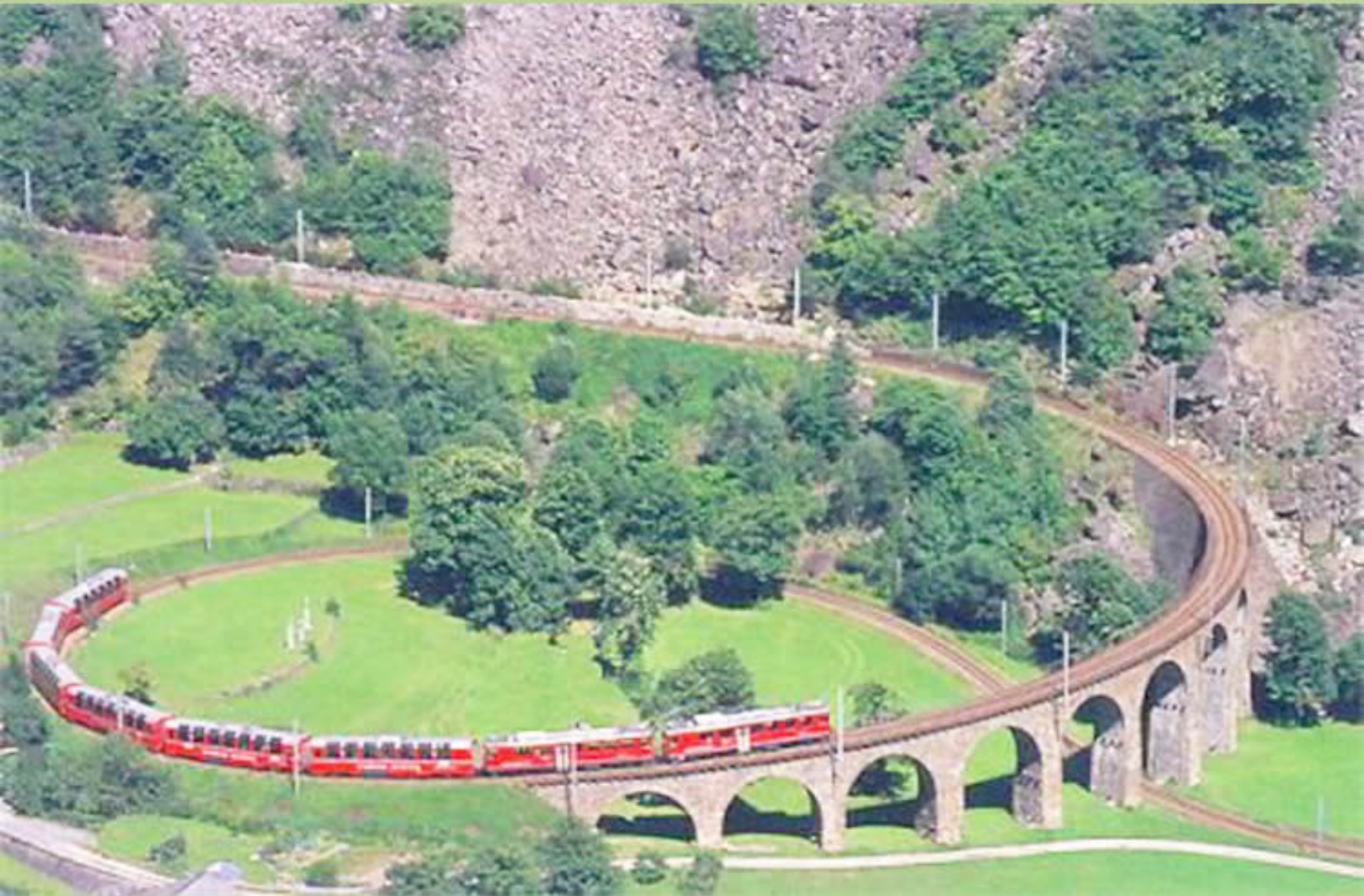


# Siracusa e le necropoli rupestri di Pantalica - 2005





Genova, le Strade Nuove e il Sistema  
dei Palazzi dei Rolli - 2006



La ferrovia retica nel paesaggio  
de'll'Albula e del Bernina - 2008



*Mantova e Sabbioneta - 2008*



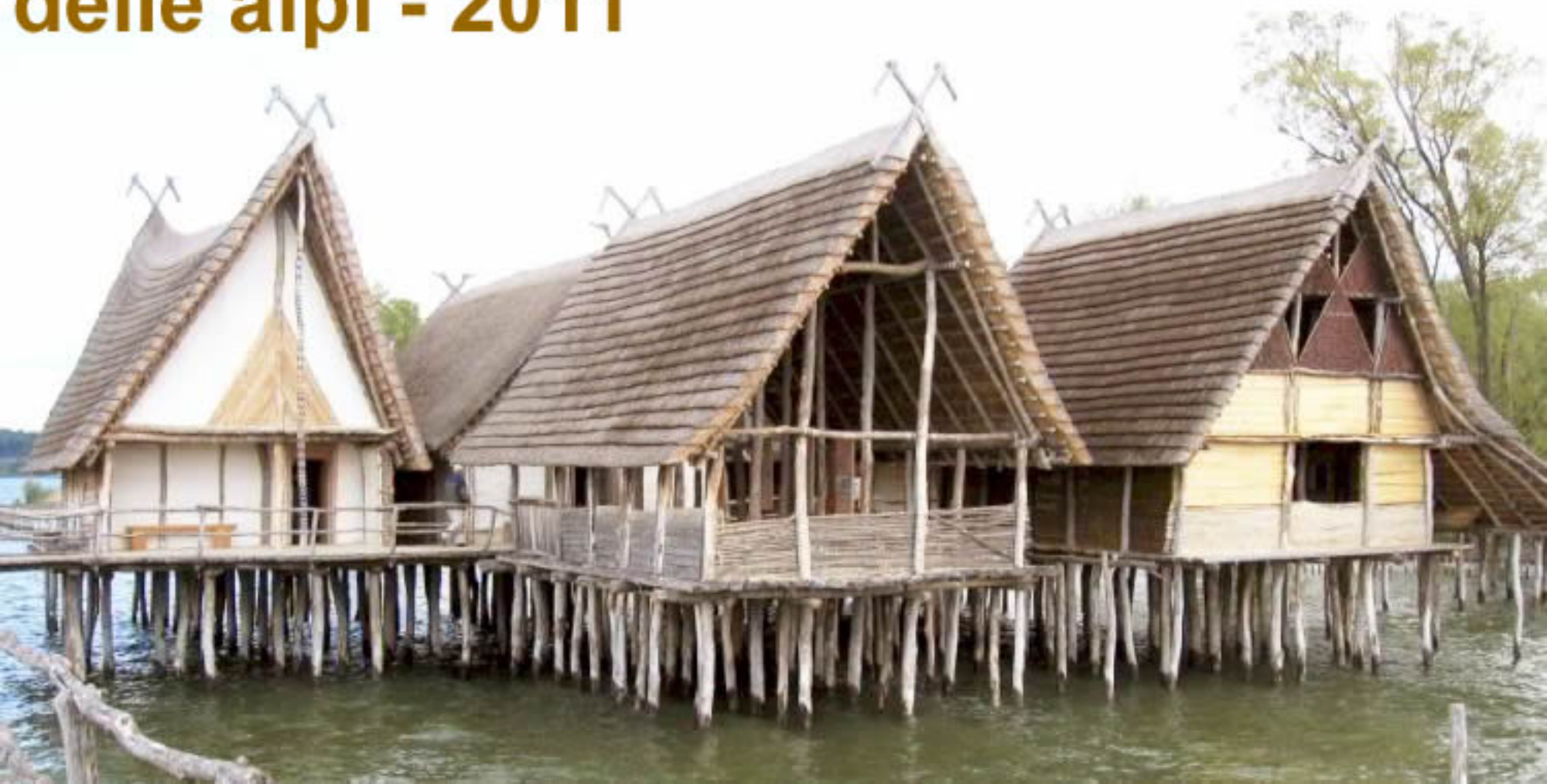
# *Dolomiti - 2009*



# I longobardi in Italia: coro Monastero S.Giulia - 2011



# Siti palafitticoli preistorici delle alpi - 2011





# Monte Etna - 2013





**Ville medicee - 2013**



Paesaggi vitivinicoli del Piemonte: Langhe,  
Roero e Monferrato - 2014



**Palermo arabo-normanna e le cattedrali  
di Cefalù e Monreale - 2015**

A questi si  
aggiungono gli  
elementi del  
patrimonio  
immateriale  
dell'umanità che al  
2016 sono 348,  
6 dei quali italiani



**Patrimonio immateriale**

# CANTO A TENORE (2008)



# OPERA DEI PUPPI (2008)

Patrimonio immateriale



# ARTE DEL VIOLINO A CREMONA (2012)



**Patrimonio immateriale**



# DIETA MEDITERRANEA (2013)



**Patrimonio immateriale**

Patrimonio immateriale



**LE MACCHINE A SPALLA (2013)**

# LA VITE AD ALBERELLO DI PANTELLERIA (2014)



**Patrimonio immateriale**